

EL CULTIVO DE LA FRUTILLA





INTRODUCCION

- ❖ **LA FRESA O FRUTILLA ES UNA PLANTA PEREMNE DE LA QUE SE CONOCEN MUCHAS ESPECIES O TIPOS**
- ❖ **LOS MAS ACEPTADOS EN EL MERCADO MUNDIAL SON LAS ESPECIES DENOMINADAS FRESONES QUE SON ORIGINARIAS DE AMERICA**
- ❖ **SON ESPECIES DE TAMAÑO GRANDE Y DE MUY BUENAS CUALIDADES ORGANOLEPTICAS**

CARACTERISTICAS

- ❖ **ES UNA PLANTA PEQUEÑA DE NO MAS DE 50 CM DE ALTURA**
- ❖ **PRESENTA UN TIPO DE HOJAS TRILOBULADAS DE PECIOLO LARGO**
- ❖ **TIENE TRES TIPOS DE YEMAS:**
 - **YEMAS QUE PRODUCEN TALLOS**
 - **LOS ESTOLONES**
 - **YEMAS QUE PRODUCEN LOS RACIMOS FLORALES**



CARACTERISTICAS

- ❖ **ES UNA PLANTA TERMO Y FOTOPERIODICA**
- ❖ **LAS ALTAS TEMPERATURAS Y DIAS LARGOS (12 HORAS) PROVOCAN EXCESIVO CRECIMIENTO VEGETATIVO**
- ❖ **LAS BAJAS TEMPERATURAS Y DIAS CORTOS INDUCEN LA FLORACION**
- ❖ **LAS ZONAS OPTIMAS PARA SU CRECIMIENTO ESTAN ENTRE LOS 1,600 Y 2,200 MSNM**
- ❖ **LAS TEMPERATURAS OPTIMAS ESTAN ENTRE LOS 14 Y 20 °C**

MANEJO

- ❖ **LA FRUTILLA CRECE MEJOR EN SUELOS SUELTOS, NO MUY PROFUNDOS Y CON UN BUEN DRENAJE**
- ❖ **SE ADAPTA MUY BIEN A SUELOS LIGERAMENTE ACIDOS (pH 5.5 a 6)**
- ❖ **SI BIEN PUEDE SER SEMBRADA DURANTE TODO EL AÑO, LOS MEJORES MESES PARA PLANTARLA SON LOS DE INVIERNO PARA TENER LA PRIMERA COSECHA EN LOS MESES DE VERANO**

VARIEDADES

- ❖ **LAS MEJORES VARIEDADES SON LAS CONOCIDAS COMO PLANTAS DE DIAS CORTOS (MENOS DE 12 HORAS LUZ)**
- ❖ **LAS MAS CONOCIDAS SON:**
 - **TIOGA: TARDIA PRODUCE DE 30 A 60 TON**
 - **DOUGLAS: MAS TEMPRANA PRODUCE DE 30 A 50 TON**
 - **CHANDLER: TARDIA PRODUCE DE 30 A 50 TON**
 - **SELVA: PRECOZ PRODUCE DE 30 A 50 TON**

PROPAGACION

- ❖ **NO SE SIEMBRA POR SEMILLA**
- ❖ **SE UTILIZAN PLANTAS DE MAS DE 6 MESES DE EDAD PARA OBTENER NUEVAS PLANTULAS**
- ❖ **DE UNA SOLA PLANTA SE PUEDEN OBTENER DE 5 A 6 PLANTAS HIJAS**
 - ❖ **LA MEJOR FORMA DE PROPAGACION ES A TRAVES DE LOS ESTOLONES**
- ❖ **DE ESTA FORMA DE UNA SOLA PLANTA SE PUEDEN LLEGAR A OBTENER HASTA 100 PLANTAS**

EL USO DE LOS ABONOS ORGANICOS EN LA PREPARACION DE LOS SUELOS



ACOLCHADO

A large pile of finely shredded, brownish-green organic material, likely agricultural waste, on a dirt ground. The material appears to be a mixture of plant matter, possibly corn cobs and leaves, that has been processed into a fine, fibrous texture. The pile is situated outdoors on a light-colored, sandy or silty surface. In the background, there are some indistinct objects, including what looks like a piece of machinery or a container.

**RESIDUOS VEGETALES TRITURADOS Y
HOMOGENEIZADOS**



MATERIA ORGANICA

A photograph showing two earthworms in a dark, moist soil environment. The soil is rich and contains some organic matter like small twigs and leaf fragments. The worms are reddish-brown and are positioned in the center-left of the frame. At the bottom of the image, there is a red rectangular box containing the word "LOMBRICULTURA" in blue, bold, capital letters.

LOMBRICULTURA





PREPARACION PROFUNDA DE SUELO



**LAMINAS PLASTICAS DE COLOR BLANCO
RESULTAN INTERESANTES EN ZONAS CON
ALTOS NIVELES DE INSOLACION**



ABONO VERDE



RESIDUOS DE INDUSTRIAS ALIMENTARIAS
PULPA DE REMOLACHA

COBERTURA

- ❖ **SE UTILIZAN LAMINAS DE POLIETILENO PARA CUBRIR LAS ERAS**
- ❖ **ESTAS LAMINAS EVITAN QUE LA PLANTA ESTE EN CONTACTO DIRECTO CON EL SUELO PERO TAMBIEN AUMENTAN LA TEMPERATURA Y AYUDAN AL CONTROL DE MALEZAS**
- ❖ **PERMITEN COSECHAR FRUTILLAS DE MEJOR CALIDAD Y LIMPIAS**

SIEMBRA

- ❖ **SE LA PUEDE HACER EN ERAS O EN LOMO DE SURCO**
- ❖ **LA FORMA MAS ADECUADA ES LA DE LAS ERAS QUE DEBEN TENER ENTRE 70 A 80 CM DE ANCHO Y 20 CM DE ALTURA**
 - ❖ **SE SIEMBRA EN HILERAS SEPARADAS 40 CM ENTRE DACA UNA Y 30 CM ENTRE PLANTAS**
 - ❖ **EL CUELLO DE LA LA RAIZ PRINCIPAL DEBE QUEDAR A NIVEL DEL SUELO**



ENFERMEDADES

– PUDRICION DE RAIZ Y CUELLO

- Rhizoctonia, Phytophthora, Verticillium

– MANCHA COMUN DE LA HOJA

- Mycosphaerella

– MANCHA NEGRA

- Diplocarpon

– MOHO GRIS

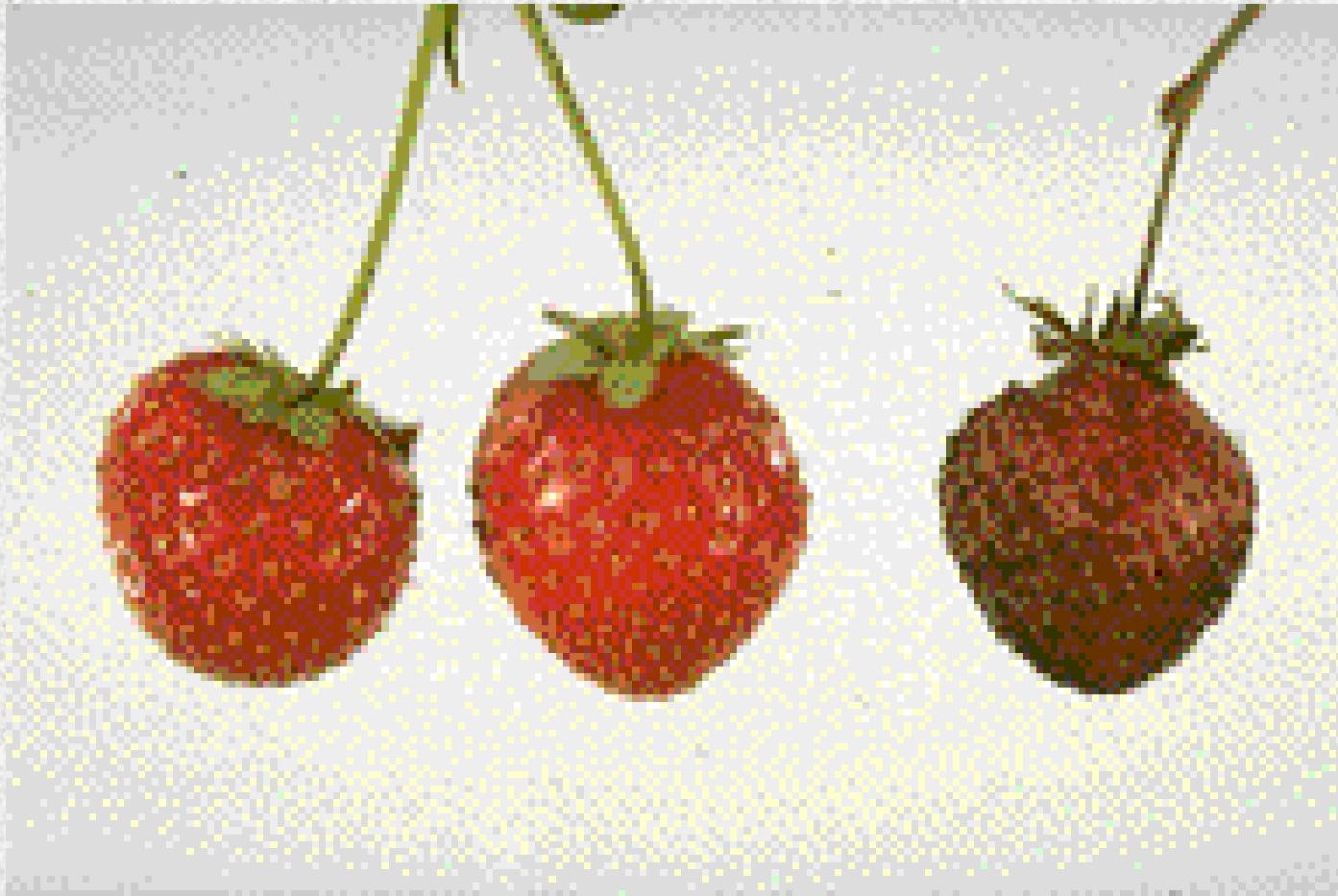
- Botrytis

PUDRICION DE LA RAIZ



RHIZOCTONIA, FUSARIUM, PHYTIUM

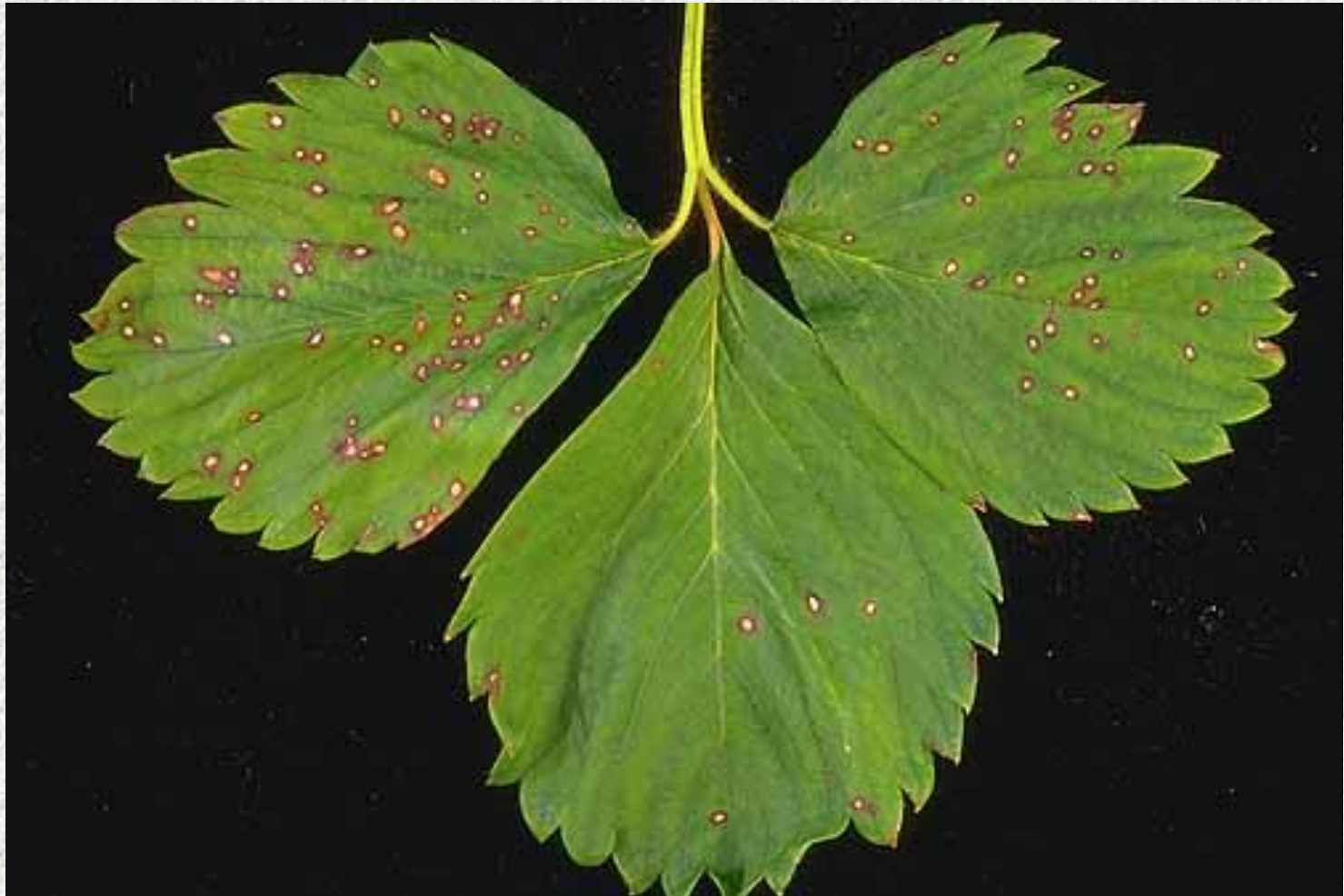
LANCHA



VERTICILLIUM



MANCHA COMUN DE LA HOJA



MYCOSPHAERELLA SPP

MANCHA NEGRA

DIPLOCARPON



OIDIO EN HOHA



OIDIO SP

MOHO GRIS



BOTRYTIS CINNAREA

PLAGAS

– PICUDOS

- (CURCULIONIDOS)

– TROZADORES

- (SPODOPTERA)

– FALSO MEDIDOR

- (TRICHOPLUSIA)

– ARAÑA ROJA

- (TETRANYCUS)

– ACARO DE LA FRESA

- (STENEOTARSONEMUS)

– TRIPS

- TRIALEURODES

– PULGONES

- MACROSIPHUM

PICUDOS



MOSCA BLANCA



PULGONES



GUSANOS TROZADORES



GUSANO ROSADO



TRIPS



GUSANO DEL FRUTO



FALSO MEDIDOR



ARAÑA ROJA

